

Powered by



GP 645 6B 4.5Ач

GP 645 - батарея общего применения со сроком службы 5 лет в буферном режиме или более 260 циклов заряда-разряда в циклическом режиме при 100% разряде. Как и все батареи CSB, она перезаряжаемая, высокоэффективная и не требующая обслуживания.



► Спецификация

| | |
|--|--|
| Кол-во элементов в блоке | 3 |
| Номинальное напряжение | 6 |
| Емкость | 4.5 Ач при 20-часовом разряде до $U_{кон.}$ - 1.75 В/Эл при 25 °С |
| Вес | 0.84 кг |
| Максимальный ток разряда | 60А/90А (5 сек) |
| Внутреннее сопротивление | 19 мОм |
| Диапазон рабочих температур | разряд: от -20°C до +50°C заряд: от -20°C до +40°C хранение: от -20°C до +40°C |
| Номинальная рабочая температура | 25°C |
| Напряжение подзаряда | 6.75 - 6.9 В при 25°C |
| Максимальный ток заряда | 1.35 А (при заряде постоянным током), в режиме постоянного подзаряда I_{max} не ограничен |
| Напряжение заряда при циклическом режиме | 7.2 - 7.5 В при 25°C |
| Срок хранения | до 6 месяцев при 25°C, без подзаряда* |
| Выходы | F1/F2-Faston Tab 187/250 |
| Материал корпуса | ABS (акрило-бутадиен-стирол) |

*Перед использованием батарею необходимо зарядить. При более высокой температуре окружающей среды время хранения сокращается.



MH14533(N)



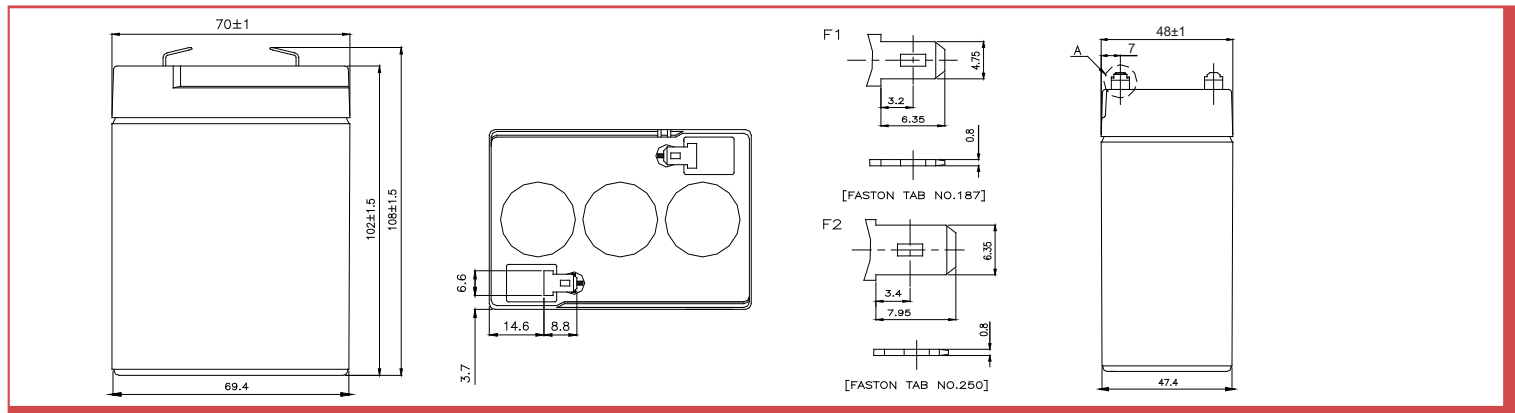
ISO 9001
No :041005117



ISO 14001
NO.UM 1-12-0045

► Размеры, мм:

| | |
|----------------|---------|
| Длина | 70±1.0 |
| Ширина | 48±1.0 |
| Высота (макс.) | 108±1.5 |



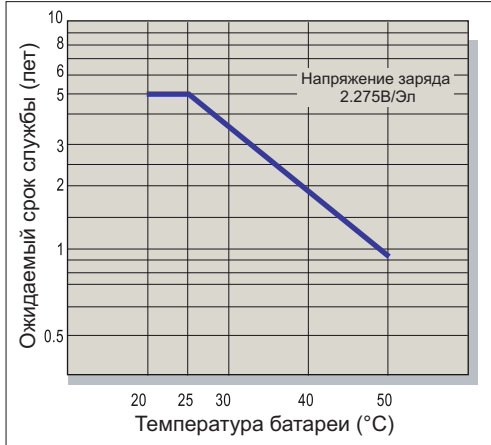
РАЗРЯД ПОСТОЯННЫМ ТОКОМ : А (25 °С)

| $U_{к/Т}$ разряда | 5мин | 10мин | 15мин | 30мин | 1ч | 2ч | 3ч | 4ч | 5ч | 8ч | 10ч | 20ч |
|-------------------|------|-------|-------|-------|------|------|------|-------|-------|-------|-------|-------|
| 1.60V | 18.7 | 12.3 | 9.08 | 5.37 | 3.11 | 1.80 | 1.26 | 0.994 | 0.810 | 0.535 | 0.439 | 0.234 |
| 1.67V | 17.6 | 11.8 | 8.89 | 5.31 | 3.10 | 1.79 | 1.25 | 0.987 | 0.808 | 0.533 | 0.438 | 0.233 |
| 1.70V | 17.0 | 11.6 | 8.79 | 5.28 | 3.08 | 1.78 | 1.24 | 0.984 | 0.807 | 0.532 | 0.437 | 0.232 |
| 1.75V | 16.1 | 11.2 | 8.62 | 5.22 | 3.06 | 1.77 | 1.23 | 0.979 | 0.804 | 0.531 | 0.435 | 0.229 |
| 1.80V | 15.0 | 10.7 | 8.42 | 5.13 | 3.03 | 1.76 | 1.22 | 0.975 | 0.801 | 0.529 | 0.431 | 0.225 |
| 1.85V | 13.8 | 10.3 | 8.22 | 5.05 | 3.00 | 1.75 | 1.21 | 0.971 | 0.798 | 0.528 | 0.428 | 0.221 |

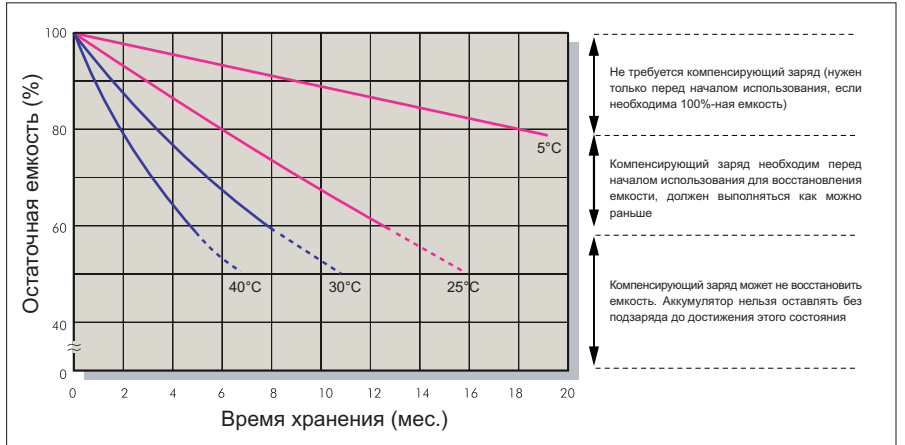
РАЗРЯД ПОСТОЯННОЙ МОЩНОСТЬЮ : Вт/БЛОК (25 °С)

| $U_{к/Т}$ разряда | 5мин | 10мин | 15мин | 30мин | 1ч | 2ч | 3ч | 4ч | 5ч | 8ч | 10ч | 20ч |
|-------------------|------|-------|-------|-------|------|------|------|------|------|------|------|------|
| 1.60V | 111 | 72.4 | 54.8 | 32.9 | 19.3 | 11.1 | 8.06 | 6.41 | 5.34 | 3.55 | 2.90 | 1.60 |
| 1.67V | 103 | 69.7 | 53.3 | 32.7 | 19.2 | 11.0 | 7.98 | 6.37 | 5.30 | 3.54 | 2.89 | 1.59 |
| 1.70V | 99.5 | 68.6 | 52.5 | 32.4 | 19.1 | 10.9 | 7.95 | 6.32 | 5.25 | 3.52 | 2.88 | 1.58 |
| 1.75V | 93.9 | 66.4 | 51.2 | 32.3 | 19.0 | 10.8 | 7.88 | 6.27 | 5.21 | 3.51 | 2.87 | 1.57 |
| 1.80V | 88.5 | 64.1 | 50.0 | 31.8 | 18.8 | 10.7 | 7.86 | 6.21 | 5.17 | 3.48 | 2.86 | 1.56 |
| 1.85V | 82.7 | 61.1 | 48.3 | 30.5 | 18.3 | 10.6 | 7.75 | 6.17 | 5.11 | 3.45 | 2.82 | 1.55 |

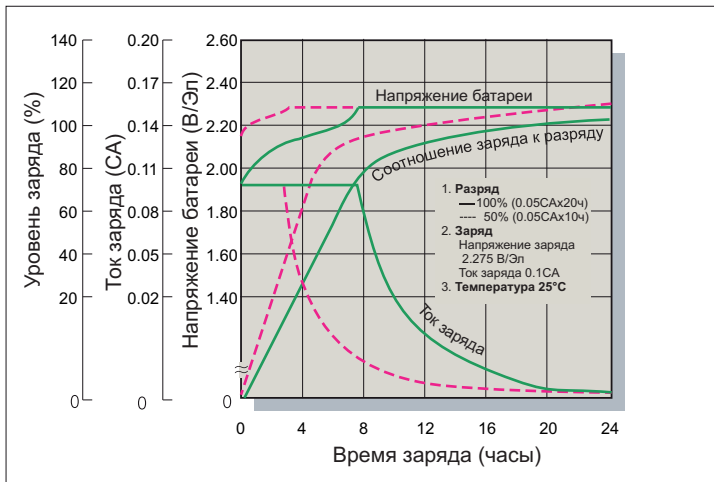
Зависимость срока службы от температуры



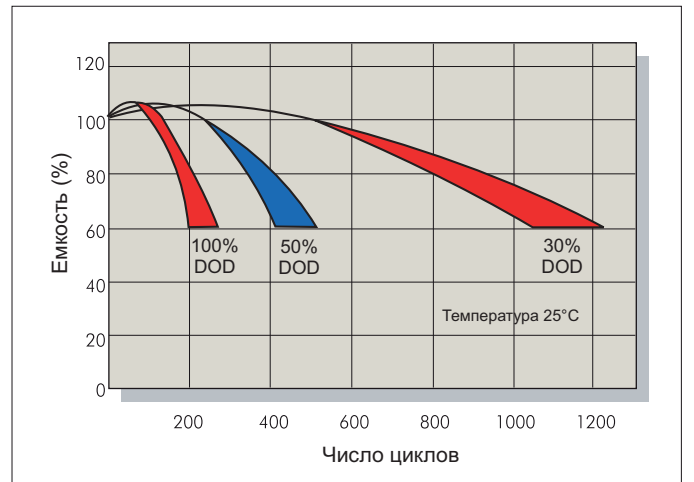
Саморазряд



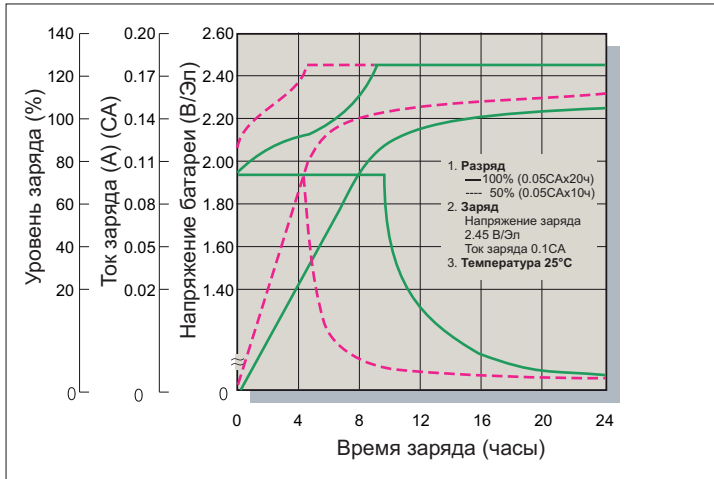
Характеристики заряда (буферный режим)



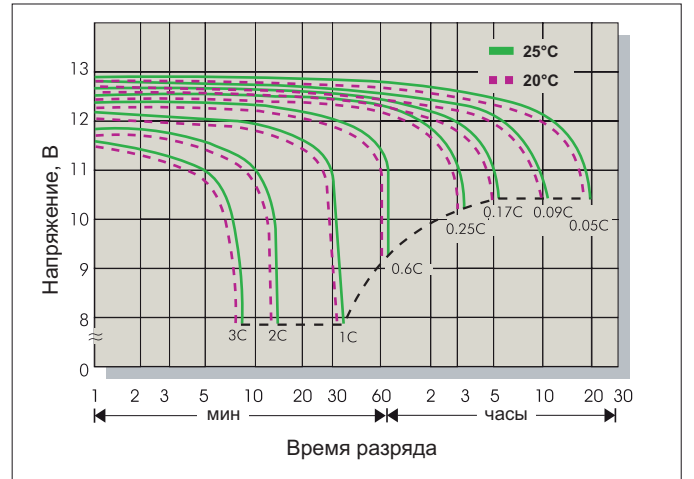
Зависимость кол-ва циклов от глубины разряда



Характеристики заряда (циклический режим)



Разрядные характеристики



Заряд

| Применение | Напряжение заряда(В/Эл) | | | Максимальный ток заряда |
|-------------------|-------------------------|------------------------|-------------------|-------------------------|
| | Температура | Рекомендуемое значение | Диапазон значений | |
| Циклический режим | 25°C | 2.45 | 2.40-2.50 | 0.3С |
| Буферный режим | 25°C | 2.275 | 2.25-2.30 | |

Разряд

| Конечное напряжение (В/Эл) | 1.75 | 1.70 | 1.60 | 1.30 |
|----------------------------|----------|---------------|---------------|----------|
| Ток разряда (А) | 0.2С>(А) | 0.2С<(А)<0.5С | 0.5С<(А)<1.0С | (А)>1.0С |